

Duales Studium und Praxissemester im Linzgau

DU BEI UNS WIR ZUSAMMEN...

**PRAXIS
START
KARRIERE
ZUKUNFT**



DU WILLST NICHT NUR EINEN JOB, SONDERN WIRKLICH ETWAS BEWEGEN?

DANN STARTE BEI UNS IN DEINE ZUKUNFT!

Du interessierst dich für ein duales Studium oder studierst bereits Soziale Arbeit und suchst ein Praxisfeld, indem du wirklich etwas bewegen kannst? In der stationären Jugendhilfe begleitest du Kinder und Jugendliche im Alltag, unterstützt sie in schwierigen Lebenssituationen und hilfst ihnen, neue Perspektiven zu entwickeln. Bei uns verbindest du Theorie aus dem Studium direkt mit praktischer pädagogischer Arbeit. Du wirst Teil eines Teams, übernimmst Verantwortung und gestaltest Beziehungen, die Entwicklung ermöglichen. Wir begleiten seit über 60 Jahren Kinder und Jugendliche in verschiedenen Angeboten rund um den Bodensee. Für unsere Wohngruppen in Überlingen, Konstanz, Salem, Friedrichshafen, Tettngang und Lindau suchen wir fortlaufend engagierte Studierende und Auszubildende, die praktische Erfahrungen sammeln und junge Menschen auf ihrem Weg begleiten möchten.

WAS DICH BEI UNS ERWARTET

- Begleitung von Kindern und Jugendlichen im Alltag einer Wohngruppe
- Gestaltung von Freizeit- und Gruppenangeboten



**JUGENDHILFE AM BODENSEE
SEIT ÜBER 60 JAHREN**

- Aufbau stabiler Beziehungen und verlässlicher Strukturen
- Zusammenarbeit im multiprofessionellen Team
- Verbindung von pädagogischer Praxis und theoretischem Wissen

UNSERE STANDARDS



EGAL FÜR WELCHES TEAM DU DICH
INTERESSIERST...

FÜR ALLE GILT BEI UNS:

GEHALT NACH TARIF

30 TAGE URLAUB

BETRIEBLICHE ALTERSVORSORGE

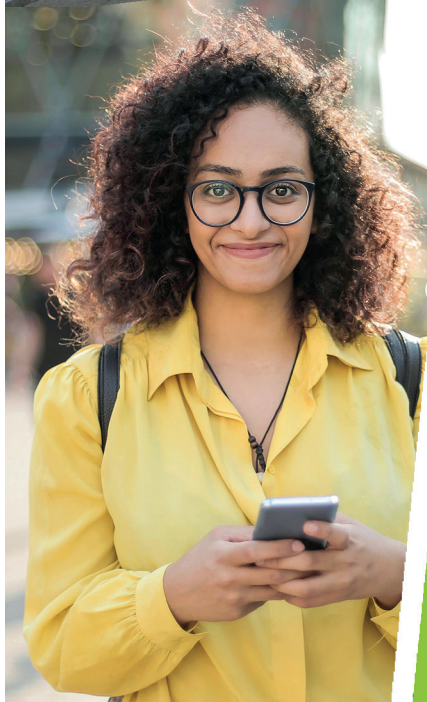
INHOUSE FACHDIENST UND SUPERVISION

SICHERER ARBEITSPLATZ

FESTANSTELLUNG

BETRIEBLICHES GESUNDHEITSMANAGEMENT

ARBEITEN AM BODENSEE



...und übrigens, unser Segelboot steht nicht nur für die pädagogische Arbeit zur Verfügung, sondern kann auch von unseren Mitarbeiter:innen genutzt werden!

UNSERE PÄDAGOGISCHEN ANSÄTZE

Die Arbeit in der stationären Jugendhilfe orientiert sich an verschiedenen sozialpädagogischen und therapeutischen Ansätzen. Einige davon lernst du im Studium kennen – bei uns kannst du sie im Alltag praktisch erleben.

Transaktionsanalyse

Die Transaktionsanalyse hilft dabei, Kommunikation besser zu verstehen. Sie beschreibt, dass Menschen aus unterschiedlichen inneren Rollen heraus handeln – zum Beispiel aus einem Erwachsenen-, Eltern- oder Kind-Ich. In der Jugendhilfe unterstützt dieser Ansatz Fachkräfte dabei, Konflikte bewusster zu reflektieren und mit Jugendlichen klarer zu kommunizieren.

Systemische Interaktionstherapie

Die systemische Perspektive betrachtet nicht nur auf einzelne Personen, sondern auf Beziehungen und wiederkehrende Interaktionsmuster. Probleme werden als Teil eines Systems verstanden. In Wohngruppen werden diese Muster gemeinsam reflektiert und neue Handlungsmöglichkeiten ausprobiert.

Verhaltenstherapeutische Ansätze

Diese Ansätze gehen davon aus, dass Verhalten erlernt wird – und deshalb auch verändert werden kann. Durch Übungen, klare Rückmeldungen und positive Verstärkung lernen junge Menschen neue Strategien für den Alltag. Zusammenarbeit mit der Kinder- und Jugendpsychiatrie
Viele junge Menschen benötigen neben pädagogischer Unterstützung auch therapeutische Hilfe. Deshalb arbeiten Fachkräfte der Jugendhilfe eng mit Psychiatrie und Psychotherapie zusammen.

Therapeutisches Milieu

In stationären Einrichtungen wird der gesamte Alltag pädagogisch gestaltet. Das Wohnumfeld, Strukturen, Beziehungen, Rituale und gemeinsame Aktivitäten werden gezielt genutzt, um Sicherheit, Orientierung und Entwicklung zu fördern.

WIR SIND OFFEN FÜR DEINE ANSÄTZE

Klar, es gibt bei uns viel Struktur und Alltag – das muss in der Jugendhilfe natürlich sein – aber deine Skills und Vorlieben sind bei uns willkommen – Sport, Musik, Kreatives, Tanz, etc. – wir unterstützen dein methodisches Vorgehen und fördern dein Engagement wo wir können!



KLINGT GUT FÜR DICH?

Dann komm ins Team und gestalte Zukunft mit uns! Spreche uns unverbindlich an – wir zeigen dir alle Arbeitsfelder und Weiterbildungsmöglichkeiten bei uns im Linzgau. Finde deinen Platz in einem unserer Teams. Vielleicht in einer Mädchen-, Jungen- oder Kinderwohngruppe oder einer administrativen pädagogischen Tätigkeit oder in der Schulbegleitung?!

Wir freuen uns auf dein Signal. Dein Ansprechpartner für alle Fragen:

Hardy Frick

Tel: 07551 9510-25

Mail: praxisstart@linzgau-kjh.de

Wir sind Praxispartner für das duale Studium der IU Internationalen Hochschule (IU). Die IU ist Deutschlands größte Hochschule, staatlich anerkannt und von der FIBAA systemakkreditiert.

Für ausführliche Infos über unseren Praxispartner, informiere dich im Netz oder spreche uns direkt an!



SOZIALE ARBEIT
DUALES STUDIUM

Mehr über uns auf: www.linzgau-kjh.de